

2022年度 自治体法務検定 一般受検 結果報告(2022年10月2日実施)

●受検者数と平均点

	申込者数	受検者数	平均点
基本法務	304	263	579
政策法務	193	160	636

●分野別平均点

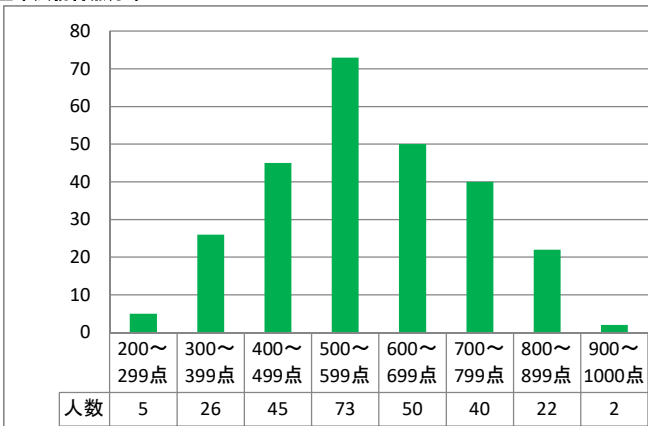
基本法務		分野	配点	平均点
序章	基本法務を学ぶにあたって			12
第1章	憲法			82
第2章	行政法			126
第3章	地方自治法			187
第4章	民法			131
第5章	刑法			41
合計				579

政策法務		分野	配点	平均点
第1章	自治体法務とは			65
第2章	立法法務の基礎			148
第3章	解釈運用法務の基礎			107
第4章	評価・争訟法務			87
第5章	自治制度の改革			57
第6章	市民参加と市民協働			51
第7章	情報公開と個人情報保護			44
第8章	公共政策と自治体法務			77
合計				636

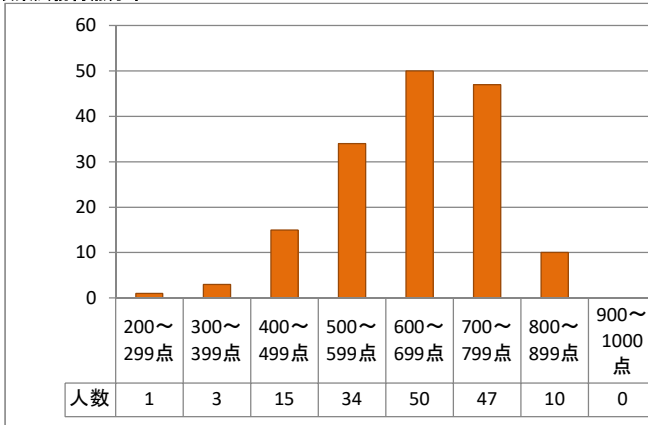
●認定基準別受検者数

	基本法務	政策法務
プラチナクラス	2	0
ゴールドクラス	62	57
シルバークラス	123	84
認定なし	76	19
合計	263	160

●基本法務得点分布



●政策法務得点分布



●勤務先区別受検者数と平均点

	基本法務		政策法務	
	受検者数	平均点	受検者数	平均点
国	2	507	—	—
都道府県	42	624	33	679
市区町村	144	562	84	621
その他自治体関係	17	579	8	593
企業	3	546	3	575
大学(学生含む)	4	728	4	690
その他教育機関	4	621	1	745
その他	5	532	3	603
総計	221	579	136	636

※オンライン受検者の方は勤務先が不明のため除いています。

●年代別受検者数と平均点

	基本法務		政策法務	
	受検者数	平均点	受検者数	平均点
10～20代	79	587	80	625
30代	87	587	44	651
40代	50	647	21	692
50代	18	550	8	605
60代	9	573	5	628
70代	1	550	1	555
不明	19	397	1	695
合計	263	579	160	636

●章別・難易度別正答率

基本法務			政策法務		
出題分野	難易度	正答率	出題分野	難易度	正答率
序章	低	49.8%	第1章 自治体法務とは	低	77.3%
基本法務を学ぶにあたって	中	50.6%		中	78.1%
	高	50.2%		高	30.0%
	合計	74.6%	合計	70.9%	
第1章 憲法	低	64.1%	第2章 立法法務の基礎	低	74.0%
	中	55.9%		中	65.8%
	高	67.8%		高	90.0%
	合計	73.8%	合計	72.8%	
第2章 行政法	低	54.3%	第3章 解釈運用法務の基礎	低	84.5%
	中	54.6%		中	73.3%
	高	61.4%		高	37.5%
	合計	62.6%	合計	70.9%	
第3章 地方自治法	低	50.4%	第4章 評価・争訟法務	低	74.8%
	中	55.3%		中	60.0%
	高	56.1%		高	20.0%
	合計	65.9%	合計	63.1%	
第4章 民法	低	59.4%	第5章 自治制度の改革	低	54.2%
	中	64.6%		中	33.5%
	高	63.1%		高	82.5%
	合計	47.0%	合計	50.0%	
第5章 刑法	低	66.3%	第6章 市民参加と市民協働	低	62.9%
	中	30.0%		中	74.1%
	高	50.6%		高	42.5%
	合計	59.5%	合計	63.2%	
合計			第7章 情報公開と個人情報保護	低	49.1%
			中	62.9%	
			高	25.6%	
			合計	52.1%	
			第8章 公共政策と自治体法務	低	78.3%
			中	73.3%	
			高	83.8%	
			合計	77.0%	
			合計	66.0%	



自治体法務検定事務局

〒107-8560

東京都港区南青山2-11-17

TEL:0120-203-878/FAX:0120-202-982