

2025年度第2回 自治体法務検定 一般受検 結果報告 (2026年2月15日実施)

●受検者数と平均点

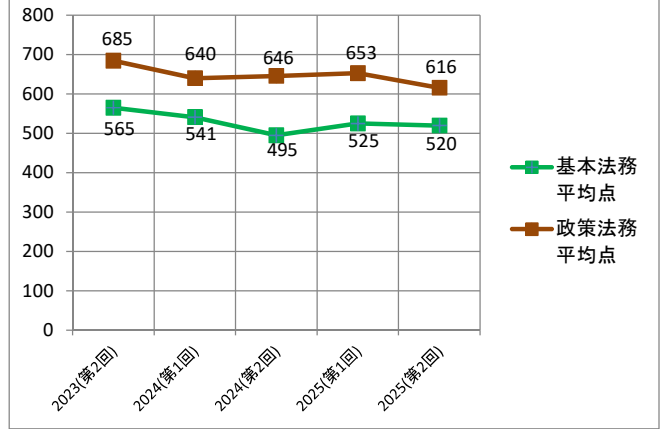
	申込者数	受検者数	平均点
基本法務	108	101	520
政策法務	64	58	619

●分野別平均点

基本法務		配点	平均点
序章	基本法務を学ぶにあたって	25	9
第1章	憲法	125	74
第2章	行政法	215	112
第3章	地方自治法	340	176
第4章	民法	210	115
第5章	刑法	85	34
合計		1000	520

政策法務		配点	平均点
第1章	自治体法務とは	100	66
第2章	立法法務の基礎	200	115
第3章	解釈運用法務の基礎	165	125
第4章	評価・争訟法務	150	94
第5章	自治体運営の基礎	110	76
第6章	住民自治の仕組み	85	47
第7章	情報公開と個人情報保護	90	26
第8章	公共政策と自治体法務	100	67
合計		1000	616

●直近5回の平均点の推移



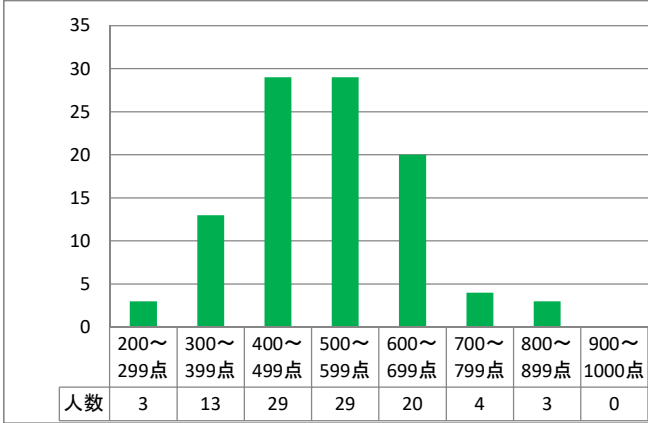
●勤務先区分別受検者数と平均点

	基本法務		政策法務	
	受検者数	平均点	受検者数	平均点
都道府県	38	504	25	645
市区町村	51	529	27	594
その他自治体関係	3	508	3	543
大学(学生含む)	2	462	-	-
その他	7	619	3	701
合計	101	520	58	616

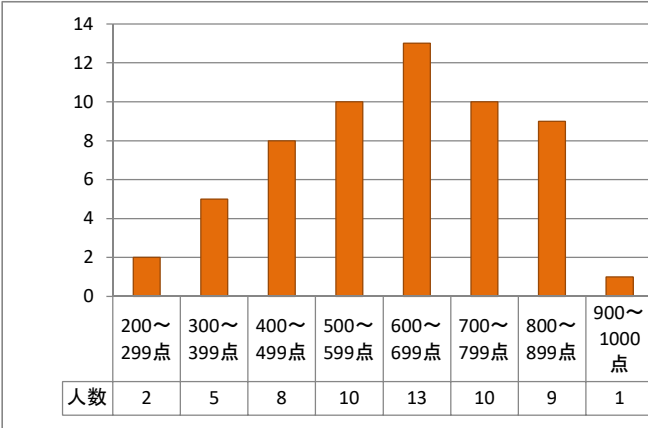
●認定基準別受検者数

	基本法務	政策法務
プラチナクラス	0	1
ゴールドクラス	7	19
シルバークラス	49	23
認定なし	45	15
合計	101	58

●基本法務得点分布



●政策法務得点分布



●章別・難易度別正答率

基本法務			政策法務		
出題分野	難易度	正答率	出題分野	難易度	正答率
序章 基本法務を学ぶ にあたって	低	54.5%	第1章 自治体法務とは	低	62.6%
	中	26.7%		中	71.3%
	高	40.6%		高	62.1%
合計	40.6%	合計	66.3%		
第1章 憲法	低	53.2%	第2章 立法法務の基礎	低	68.1%
	中	63.4%		中	62.6%
	高	61.4%		高	36.2%
合計	58.6%	合計	61.2%		
第2章 行政法	低	63.0%	第3章 解釈運用法務の 基礎	低	79.3%
	中	44.4%		中	87.2%
	高	54.1%		高	56.0%
合計	53.1%	合計	78.7%		
第3章 地方自治法	低	55.0%	第4章 評価・争訟法務	低	74.8%
	中	53.1%		中	56.6%
	高	45.9%		高	56.9%
合計	53.0%	合計	64.9%		
第4章 民法	低	61.2%	第5章 自治体運営の基 礎	低	75.4%
	中	51.2%		中	66.1%
	高	54.0%		高	65.5%
合計	56.2%	合計	70.7%		
第5章 刑法	低	48.2%	第6章 住民自治の仕組 み	低	52.3%
	中	51.0%		中	65.5%
	高	20.8%		高	48.3%
合計	44.6%	合計	56.0%		
合計	53.4%	合計	64.3%		



自治体法務検定事務局

〒107-8560

東京都港区南青山2-11-17

TEL: 0120-203-878 / FAX: 0120-202-982